

MIKKELI

Konserni- ja
elinvoimapalvelut

KÄYTTÖSUUNNITELMA 2024

**Keskusvaalilautakunta
Tarkastuslautakunta
Kaupunginvaltuusto
Kaupunginhallitus
Hallinto- ja elinvoimapalvelut**

Kaupunginhallitus 12.2.2024

Sisällys

1.	Yleistä.....	1
2.	Kaupunginhallituksen alaiset yksiköt.....	3
3.	Käyttösuunnitelmarakenne	4
4.	Laskujen hyväksyntäoikeudet.....	9
5.	Koontilaskujen hyväksyntäoikeudet.....	26
6.	Käyttötalous.....	27
7.	Investoinnit	28

1. Yleistä

Mikkelin kaupungin hallintosäännön 73 § mukaisesti talousarvion täytäntöönpanoksi kaupunginhallitus, lautakunnat ja johtokunnat hyväksyvät talousarvioon perustuvan käyttösuunnitelmansa. Talousarviossa edellytetään käyttösuunnitelmien olevan toimielinten hyväksymiä sekä kaupungin yhteiselle verkkoasemalle tallennettuina tammikuun loppuun mennessä.

Käyttösuunnitelmassa esitetään konserni- ja elinvoimapalveluiden talousarvion mukaisten käyttötulojen määrärahojen kohdentuminen (tulot/menot/netto). Käyttösuunnitelman eurotietojen tulee vastata valtuuston hyväksymää talousarviota. Käyttösuunnitelmassa esitetään lisäksi toimielimen organisaatio- sekä kustannuspaikkarakenne, vahvistetaan ostolaskujen asiatarastaja- ja hyväksyntäoi-keudet, sekä mahdollisesti muita olennaisia toimielin-kohtaisia asioita. Kaupungin strategia, sekä siitä johdetut tilikauden toiminnallisia tavoitteita kuvaavat ohjelmakortit esitetään toimielimittain talousarviokirjassa.

Vastuu määrärahojen käytöstä ja valvonnasta on Mikkelin kaupungin tilivelvollisilla viranhaltijoilla, joita ovat kaupunginjohtaja, konserni- ja elinvoimapalveluissa tulosaluejohtajat ja tulosyksiköiden johtajat, sivistyksen ja hyvinvoinnin palvelualueella sekä asumisen ja toimintaympäristön palvelualueella palvelualuejohtajat, tulosaluejohtajat sekä tulosalueiden päälliköt. Liikelaitoksissa tilivelvollisia ovat liikelaitosten johtajat. Mikkelin kaupungin tilivelvolliset viranhaltijat esitetään talousarviokirjan kohdasta 2.3. Viranhaltijoiden ja toimihenkilöiden ratkaisuvalltaa on tarkennettu toimielin-kohtaisissa toimintasäännöissä.

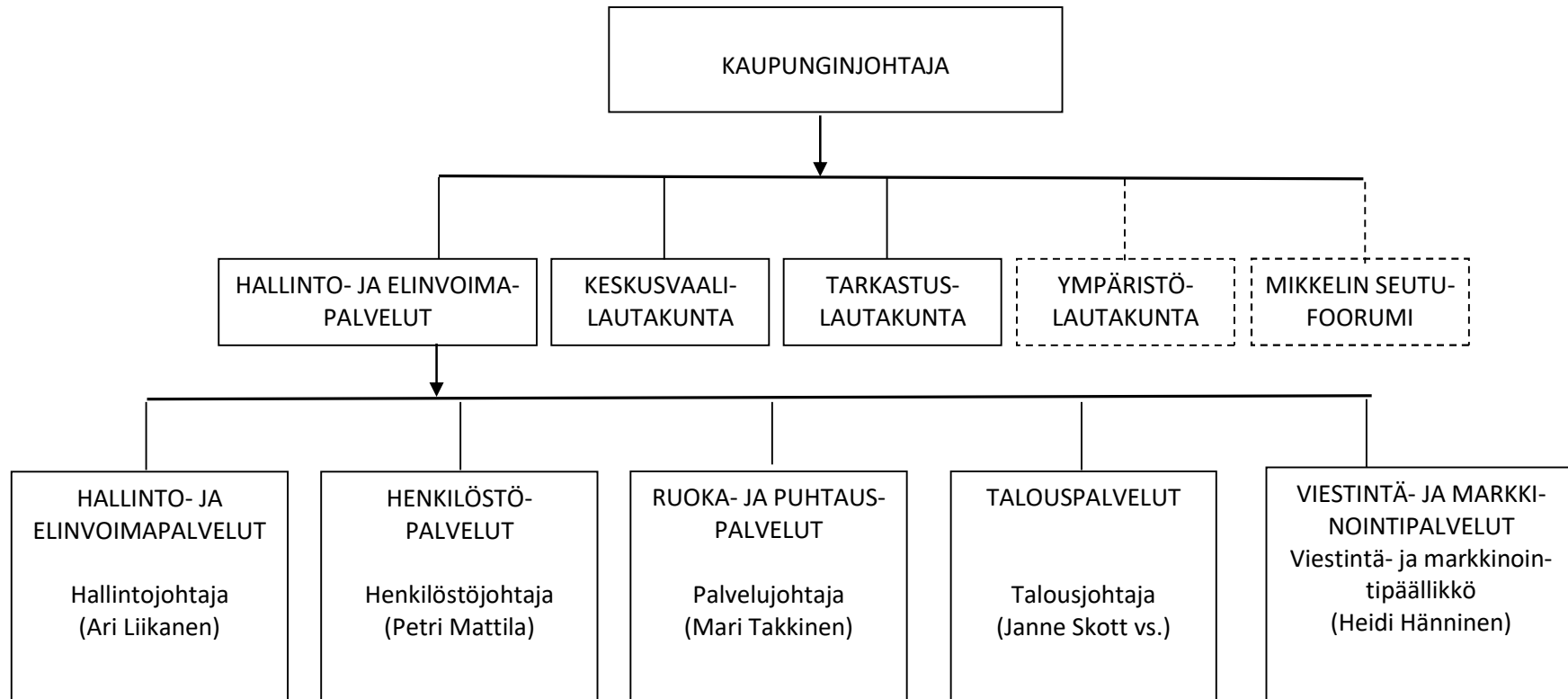
Erilliset toimivaltuudet

1. Kaupunginhallitus tekee aina erillisen päätöksen käyttövarausmäärärahan (kustannuspaikka 1411) sekä kehittämishankevarauksen (kustannuspaikka 1412) käytöstä. Konserni- ja elinvoimajaosto voi päättää käyttövarausmäärärahan käytön alle 8.000 euron menokohteissa. Kaupunginjohtajan päätöksellä kustannuspaikan 1411 määrärahasta 25.000 euroa on vuositasolla käytettävissä pienimuotoisiin (enintään 5.000 euroa) hankkeisiin, tilaisuuksiin, avustuksiin ja huomionosoituksiin.
2. Kaupunginhallituksen määrärahoihin, kustannuspaikalle 1410, sisältyvät kaupunginhallituksen päättämät avustukset. Avustukset maksetaan sen jälkeen, kun yhteisö on toimittanut maksatusta varten viimeisimmän vahvistetun tilinpäätöksen, toimintakertomuksen sekä tilintarkastuskertomuksen. Määrättyä tarkoitusta varten myönnetyn avustuksen käytöstä pyydetään yksilöity tiliselvitys. Sopimusperusteisten avustusten ja säännöllisten kulttuuriavustusten maksatus voidaan tehdä avustuskohteen esittämän maksusuunnitelman pohjalta vuoden alusta lähtien. Kumpanuussopimukset maksetaan kustannuspaikalta 1372.
3. Edustuskulut

Enintään 5.000 euroa	Kaupunginjohtaja
Alle 8.000 euroa	Konserni- ja elinvoimajaosto
Yli 8.000 euroa	Kaupunginhallitus
4. Elinvoimaa ja kilpailukykyä parantavien hankkeiden rahoittamisen ja arvioinnin käytännöt:
 - Kaupunginhallituksen kehittämishankerahan saaminen edellyttää, että rahoitusta saaneet tahot arvioivat hankkeensa tuloksia, hyötyjä ja onnistuneisuutta seuraavan vuoden helmikuuhun mennessä. Arviointitulokset raportoidaan kaupunginhallitukselle vuosittain maaliskuussa osana hankekatselmusta.
 - Vaikka hakemuksia voi jättää pitkin vuotta kaupungille kaupunginhallituksen alaisen kehittämishankerahan hakemista varten, käsitellään kaikki kaupunginhallitukselle osoitetut hankehakemukset keskitetysti kerran vuodessa touko- kesäkuussa. Tätä ennen käynnistettävien, kuntarahoitusosuutta edellyttävien, Mikkelin elinvoimaa ja kilpailukykyä parantavien hankkeiden valmistelua voi viedä eteenpäin tapauskohtaisesti harkiten.

- Hallintojohtaja päättää kaupunginhallituksen päätöksentekoon menevien hankehakemusten käsittelyssä kuntarahoitusosuuden myöntämisestä Mikkelin elinvoimaa ja kilpailukykyä parantaville hankkeille aina 7.000 euroon saakka (haettava kuntarahoitusosuus/hanke maksimissaan 7.000 euroa). Kuntarahoitukseltaan tätä suurempien hankkeiden rahoittamisesta päättää edelleen kaupunginhallitus. Rahoitettavien hankkeiden valinta perustuu kaupungin voimassa olevaan elinvoima- ja kilpailukykystrategiaan, sen linjauksiin ja määriteltyihin kärkialueisiin.
5. Kaupunginjohtajalla ja talousjohtajalla on hyväksyntäoikeus kaikkiin Mikkelin kaupungin laskuihin tilanteissa, joissa varsinainen hyväksyjä ja varahyväksyjä ovat estyneet suorittamaan hyväksyntää, ja joissa he eivät itse ole esteellisiä.

2. Kaupunginhallituksen alaiset yksiköt



3. Käyttösuunnitelmarakenne

Toimiala	Toe/ltk	Tua	Ryhmä3	Ryhmä2	Ryhmä1	Kustannuspaikka
----------	---------	-----	--------	--------	--------	-----------------

KESKUSHALLINTO

10 Keskusvaalilautakunta

100 Keskusvaalilautakunta

100 Keskusvaalilautakunta

1000 Keskusvaalilautakunta

1000 Keskusvaalilautakunta

1001 Presidentin vaalit

1003 Eu-vaalit

1005 Vaalit (yleiskust.)

11 Tarkastuslautakunta

110 Tarkastuslautakunta

110 Tarkastuslautakunta

1100 Tarkastuslautakunta

1100 Tarkastuslautakunta

12 Kaupunginvaltuusto

120 Kaupunginvaltuusto

120 Kaupunginvaltuusto

1200 Kaupunginvaltuusto

1200 Kaupunginvaltuusto

1200 Kaupunginvaltuusto

13 Hallinto- ja elinvoimapaalvelut

130 Hallintopalvelut

130 KH/Toimikunnat

1300 KH/Toimikunnat KH/Toimikunnat

1300 KH/Toimikunnat

1300 Kaup.hall. Ja kj

1301 Konserni- ja elinvoimajaosto

1302 Ystävyyuskuntatoiminta

131 Hallintopalvelut

1310 Hallintopalvelut

1310 Hallintopalvelut

Kansliapalvelut ja lainopilliset

1311 palvelut

1312 Asiakaspalvelu

1315 Asiahallinta

1316 Hallintopalveluiden projektit

1317 Elinvoimapalvelut

1317 Strategia

1318 Mikkelin seutu

132 Työllisyyden hoito

1320 Työllisyyden hoito

1320 Työllisyyden hoito

1320 Työllisyyspalvelut

1321 Työllistetyt

1323 Muu työllistäminen

1326 Siviilipalvelus

1330 Työllisyyden projektit

1330 Työllisyyden projektit

1329 TE-uudistus 2025 valmistelu

1330 Kuntakokeilu

1331 Työllisyyden projektit

- 1335 Ohjaamo- ja Koto-palvelut
 - 1335 Ohjaamo- ja Koto-palvelut
 - 1335 Ohjaamo
 - 1336 Koto-palvelut

- 1340 Muu yleishallinto
 - 1340 Muu yleishallinto
 - 1340 Muu yleishallinto
 - 1340 Yleiset juhlat
 - 1341 Jäsenmaksut
 - 1342 Verotus
 - 1343 Löytöeläimet

- 135 Talous- ja tietohallintopalvelut
 - 135 Talouspalvelut
 - 1350 Talouspalvelut
 - 1350 Talouspalvelut
 - 1350 Talouspalvelut
 - 1351 Projektit
 - 1353 Sisäinen tarkastus
 - 1355 Hankintapalvelut
 - 1355 Hankintapalvelut

- 136 Tietohallintopalvelut
 - 1360 Tietohallintopalvelut
 - 1360 Tietohallintopalvelut
 - 1360 Tietohallinto
 - 1361 IT Jatkuvan palvelun kust.
 - 1363 ICT-kehittäminen

- 137 Viestintä ja markkinointi
 - 1370 Viestintä ja markkinointi
 - 1370 Viestintä ja markkinointi
 - 1371 Viestintä

- 139 Henkilöstöpalvelut
 - 139 Henkilöstöpalvelut
 - 1390 Henkilöstöpalvelut
 - 1390 Henkilöstöpalvelut
 - 1390 Hallinto
 - 1391 Yhteinen koulutus
 - 1392 Virkistystoiminta
 - 1393 Kesätyö
 - 1396 Työsuojelu
 - 1397 Oppisopimus ja Työkokeilu
 - 140 Eläkkeet
 - 1400 Eläkkeet
 - 1400 Eläkkeet
 - 1400 Eläkkeet (vanha järj.)
 - 141 Käyttövaraus ja yhteistoiminta
 - 141 Käyttövaraus ja yhteistoiminta
 - 1410 Käyttövaraus ja yhteistoiminta
 - 1410 Käyttövaraus ja yhteistoiminta
 - 1410 Avustukset
 - 1411 Kh:n käyttövarausmääräraha
 - 1412 Kehittämishankkeet
 - 1413 Kehityshankerahasto
 - 1414 Pelastustoimi
 - 1415 Otavan Opiston liikelaitos
 - 1416 Miksei Oy
 - 1418 Matkailun edistäminen
 - 142 Yhteiset/kaupunki
 - 1420 Yhteiset/kaupunki
 - 1420 Yhteiset/kaupunki
- 1372 Kumppanuussopimukset

- Vakuutus- ja vahingonkorvauk-
 - 1420 set
 - 1422 Tilioikaisut
 - 1424 Myyntivoitot/-tappio
 - 1425 Kohdentamaton
 - 1426 Tapahtumat
- 160 Ruoka- ja puhtauspalvelut
 - 160 Ruoka- ja puhtauspalvelut hallinto
 - 1600 Ruoka- ja puhtauspalvelut hallinto
 - 1600 Ruoka- ja puhtauspalvelut hallinto
 - Ruoka- ja puhtauspalvelut
 - 1600 hallinto
- 161 Ruokapalvelut Ruokapalvelut
 - 1610 Ruokapalvelut
 - 1610 Ruokapalvelut
 - 1610 Keskuskeittiö
 - 1612 Rantakylän yht.koulu
 - 1614 Ristiina keittiöt
- 163 Puhtauspalvelut
 - 1630 Puhtauspalvelut
 - 1630 Puhtauspalvelut
 - 1631 Puhtauspalvelut Koulut
 - 1632 Puhtauspalvelut Päiväkodit
 - 1633 Puhtauspalvelut Kirjastot
 - 1634 Puhtauspalvelut Nuorisotalot
 - 1635 Puhtauspalvelut Liikuntapaikat
 - 1636 Puhtauspalvelut Virastot
 - 1638 Puhtauspalvelut Muut kiinteistöt

4. Laskujen hyväksyntäoikeudet

Kp	Kustannuspaikan nimi	Proj. nro	Kohde nro	Hyväksyjä	Varahyväksyjät	Asiatarkastajat*
1000-1005	Vaalit (Eduskunta, Presidentin, Kunnallis- ja Eu-vaalit, Vaalit yleiskust.)			hallintojohtaja (Ari Liikanen)	kaupunginlakimies (Annaliisa Leinonen)	toimistosihteeri (Annamari Terästi) vastaava palveluneuvoja (Marianne Tavast-Pasonen)
1100	Tarkastuslautakunta			hallintojohtaja (Ari Liikanen)	kaupunginlakimies (Annaliisa Leinonen)	toimistosihteeri (Annamari Terästi)
1200	Kaupunginvaltuusto			hallintojohtaja (Ari Liikanen)	kaupunginlakimies (Annaliisa Leinonen)	toimistosihteeri (Annamari Terästi) kaupunginjohtajan sihteeri (Sirpa Hyyryläinen)
1300	Kaupunginhallitus, kj:n kulut lu- kuunottamatta ravitsemuspalveluita			hallintojohtaja (Ari Liikanen)	kaupunginlakimies (Annaliisa Leinonen)	toimistosihteeri (Annamari Terästi) kaupunginjohtajan sihteeri (Sirpa Hyyryläinen)
1300	Kaupunginhallitus, ravitsemuspalvelut			kaupunginjohtaja (Janne Kin- nunen)	hallintojohtaja (Ari Liikanen)	kaupunginjohtajan sihteeri (Sirpa Hyyryläinen) toimistosihteeri (Annamari Terästi)
1301	Konserni- ja elinvoimajaosto			hallintojohtaja (Ari Liikanen)	kaupunginlakimies (Annaliisa Leinonen)	toimistosihteeri (Annamari Terästi) kaupunginjohtajan sihteeri (Sirpa Hyyryläinen)
1302	Ystävyyuskuntatoiminta			hallintojohtaja (Ari Liikanen)	kaupunginlakimies (Annaliisa Leinonen)	toimistosihteeri (Annamari Terästi) kaupunginjohtajan sihteeri (Sirpa Hyyryläinen)
	Hallintopalvelut					
1311	Kansliapalvelut ja lainopilliset palvelut			hallintojohtaja (Ari Liikanen)	kaupunginlakimies (Annaliisa Leinonen)	toimistosihteeri (Annamari Terästi) kaupunginjohtajan sihteeri (Sirpa Hyyryläinen)

1312	Asiakaspalvelu			hallintojohtaja (Ari Liikanen)	kaupunginlakimies (Annaliisa Leinonen)	vastaava palveluneuvoja (Marianne Tavast-Pasonen) , palveluneuvoja (Tuulia Tikkanen)
1315	Asianhallinta			hallintojohtaja (Ari Liikanen)	kaupunginlakimies (Annaliisa Leinonen)	asiakirjahallintopäällikkö () asiakirjahallinnon suunnittelija (Kirsi Alkiomaa) asianhallintasihteeri (Marjaana Kolehmainen)
1316	Asiahallinnan projekti	1004		hallintojohtaja (Ari Liikanen)	kaupunginlakimies (Annaliisa Leinonen)	asiakirjahallintopäällikkö () asiakirjahallinnon suunnittelija (Kirsi Alkiomaa) asianhallintasihteeri (Marjaana Kolehmainen)
1317	Strategia vapaa-ajan vltk laskut		2501	hallintojohtaja (Ari Liikanen)	kaupunginlakimies (Annaliisa Leinonen)	kehittämispäällikkö (Aki Kauranen) controller (Tiina Viskari) controller (Susanna Turunen)
1318	Mikkelin Seutu			hallintojohtaja (Ari Liikanen)	kaupunginlakimies (Annaliisa Leinonen)	kehittämispäällikkö (Aki Kauranen) controller (Tiina Viskari) controller (Susanna Turunen)
	Työllisyyden hoito					
1320	Työllisyyspalvelut			palvelupäällikkö (Pekka Pata-ma)	hallintojohtaja (Ari Liikanen)	palveluneuvoja (Minna Mäkelä) palveluneuvoja (Riikka Pihlajamaa)
1321	Työllistetyt kp + toiminto ***			palvelupäällikkö (Pekka Pata-ma)	hallintojohtaja (Ari Liikanen)	palveluneuvoja (Minna Mäkelä) palveluneuvoja (Riikka Pihlajamaa)

1323	Muu työllistäminen			palvelupäällikkö (Pekka Pata- ma)	hallintojohtaja (Ari Liikanen)	palveluneuvoja (Minna Mäkelä) palveluneuvoja (Riikka Pihlajamaa)
1326	Siviilipalvelus kp + toiminto***			palvelupäällikkö (Pekka Pata- ma)	hallintojohtaja (Ari Liikanen)	palveluneuvoja (Minna Mäkelä) palveluneuvoja (Riikka Pihlajamaa)
1329	TE-2025 uudistuksen valmistelu			työllisyysjohtaja ()	hallintojohtaja (Ari Liikanen)	palveluneuvoja (Minna Mäkelä) palveluneuvoja (Riikka Pihlajamaa)
1330	Kuntakokeilu	1003		palvelupäällikkö (Pekka Pata- ma)	hallintojohtaja (Ari Liikanen)	palveluneuvoja (Minna Mäkelä) palveluneuvoja (Riikka Pihlajamaa)
1331	Työllisyyden projektit <i>Magee-hanke</i>	1009		palvelupäällikkö (Pekka Pata- ma)	hallintojohtaja (Ari Liikanen)	palveluneuvoja (Minna Mäkelä) palveluneuvoja (Riikka Pihlajamaa)
1331	Työllisyyden projektit <i>TE2024-hanke</i>	1007		palvelupäällikkö (Pekka Pata- ma)	hallintojohtaja (Ari Liikanen)	palveluneuvoja (Minna Mäkelä) palveluneuvoja (Riikka Pihlajamaa)
1335	Ohjaamo			palvelupäällikkö (Pekka Pata- ma)	hallintojohtaja (Ari Liikanen)	palveluneuvoja (Minna Mäkelä) palveluneuvoja (Riikka Pihlajamaa)
1336	Koto-palvelut			palvelupäällikkö (Pekka Pata- ma)	hallintojohtaja (Ari Liikanen)	palveluneuvoja (Minna Mäkelä) palveluneuvoja (Riikka Pihlajamaa)
	Muu yleishallinto					
1340	Yleiset juhlat ***			hallintojohtaja (Ari Liikanen)	kaupunginlakimies (Annaliisa Leinonen)	toimistosihteer (Annamari Terästi) kaupunginjohtajan sihteeri (Sirpa Hyyryläinen)

1341	Jäsenmaksut+toiminto ***			hallintojohtaja (Ari Liikanen)	kaupunginlakimies (Annaliisa Leinonen)	toimistosihteeri (Annamari Terästi) kaupunginjohtajan sihteeri (Sirpa Hyyryläinen)
1342	Verotus			hallintojohtaja (Ari Liikanen)	kaupunginlakimies (Annaliisa Leinonen) talousjohtaja (vs. Janne Skott)	toimistosihteeri (Annamari Terästi) kaupunginjohtajan sihteeri (Sirpa Hyyryläinen)
1343	Löytöeläimet			hallintojohtaja (Ari Liikanen)	kaupunginlakimies (Annaliisa Leinonen) talousjohtaja (vs. Janne Skott)	toimistosihteeri (Annamari Terästi) kaupunginjohtajan sihteeri (Sirpa Hyyryläinen)
	Käyttövaraus ja yhteistoiminta					
1410	Kaupunginhallitus / avustukset kp + toiminto ***			hallintojohtaja (Ari Liikanen)	kaupunginlakimies (Annaliisa Leinonen) talousjohtaja (vs. Janne Skott)	controller (Tiina Viskari) controller (Susanna Turunen)
1411	Kh:n käyttövarausmääräraha			hallintojohtaja (Ari Liikanen)	kaupunginlakimies (Annaliisa Leinonen) kaupunginjohtaja (Janne Kinnunen)	toimistosihteeri (Annamari Terästi) kaupunginjohtajan sihteeri (Sirpa Hyyryläinen)
1412	Kehittämishankkeet			hallintojohtaja (Ari Liikanen)	kaupunginlakimies (Annaliisa Leinonen)	kehittämisspäällikkö (Aki Kauranen) controller (Tiina Viskari) controller (Susanna Turunen)
1413	Kehityshankerahaston kuntaosuus			hallintojohtaja (Ari Liikanen)	kaupunginlakimies (Annaliisa Leinonen)	kehittämisspäällikkö (Aki Kauranen) controller (Tiina Viskari) controller (Susanna Turunen)
1414	Alueellinen pelastustoimi			hallintojohtaja (Ari Liikanen)	talousjohtaja (vs. Janne Skott)	controller (Tiina Viskari) controller (Susanna Turunen))
1415	Otavan opisto			talousjohtaja (vs. Janne Skott)	taloussuunnittelupäällikkö (vs. Mari Komulainen) kaupunginlakimies (Annaliisa Leinonen)	taloussuunnittelija (Pirkko Muinonen) controller (Tiina Viskari) controller (Susanna Turunen)
1416	Miksei Oy			hallintojohtaja (Ari Liikanen)	kaupunginlakimies (Annaliisa Leinonen)	toimistosihteeri (Annamari Terästi) kaupunginjohtajan sihteeri (Sirpa Hyyryläinen)

1418	Matkailun edistäminen			hallintojohtaja (Ari Liikanen)	kaupunginlakimies (Annaliisa Leinonen)	toimistosihteeri (Annamari Terästi) kaupunginjohtajan sihteeri (Sirpa Hyyryläinen)
1420	Vakuutus ja vahingonkorvaukset kp +kohde+toiminto ***		2001- 2009	talousjohtaja (vs.Janne Skott)	taloussuunnittelupäällikkö (vs. Mari Komulainen)	toimistosihteeri (Annamari Terästi) toimistosihteeri (Anja Kotilainen)
1422	Tiloikaisut ja muut yhteiset			talousjohtaja (vs.Janne Skott)	taloussuunnittelupäällikkö (vs. Mari Komulainen)	controller (Tiina Viskari) controller (Susanna Turunen)
1424	Myyntivoitot-/tappiot (+ investoinneissa käytettävä proj.nro)			Meita Oy	Meita Oy	Perustuu kaupungin kaavoituksen ja mittauksen toimittamiseen tietoihin ja kauppakirjoihin
1426	Tapahtumat (kp+toiminnot)***			hallintojohtaja (Ari Liikanen)	kaupunginlakimies (Annaliisa Leinonen)	viestintä- ja markkinointipäällikkö (Heidi Hänninen)
	Talous- ja elinvoimapaalvelut					
1350	Talospalvelut			talousjohtaja (vs.Janne Skott)	taloussuunnittelupäällikkö (vs. Mari Komulainen)	controller (Tiina Viskari) controller (Susanna Turunen)
1351	Projektit/talouden kehittämismäärärahat			talousjohtaja (vs.Janne Skott)	taloussuunnittelupäällikkö (vs. Mari Komulainen)	controller (Tiina Viskari) controller (Susanna Turunen)
1352	Sisäinen tarkastus			talousjohtaja (vs.Janne Skott)	taloussuunnittelupäällikkö (vs. Mari Komulainen)	controller (Tiina Viskari) controller (Susanna Turunen)
1355	Hankintapalvelut			hankintapäällikkö (Jani Suomalainen)	talousjohtaja (vs. Janne Skott) taloussuunnittelupäällikkö (vs. Mari Komulainen)	hankinta-asiantuntija (Marko Paukunen)
1360	Tietohallinto			tietohallintopäällikkö (Jussi Linnala)	talousjohtaja (vs. Janne Skott) taloussuunnittelupäällikkö (vs. Mari Komulainen)	It-asiantuntija (Pirjo Hämäläinen) It-asiantuntija (Mikael Lakanen)
1361 1363	IT Jatkuvan palvelun kustannukset Sihy:n It:n jatkuvan palvelun kust. Ict-kehittäminen****			tietohallintopäällikkö (Jussi Linnala)	talousjohtaja (vs. Janne Skott) taloussuunnittelupäällikkö (vs. Mari Komulainen)	It-asiantuntija (Pirjo Hämäläinen) It-asiantuntija (Mikael Lakanen)

	IT Projektikustannukset					
	Viestintä ja markkinointi					
1371	Viestintä			viestintä- ja markkinointipäällikkö (Heidi Hänninen)	viestintäsuunnittelija (Mikko Tuovinen)	viestintäassistentti (Tarja Pöyhönen) markkinointisuunnittelija (Salla Hyvönen)
1372	Kumppanuussopimukset kp+toiminto ***			viestintä- ja markkinointipäällikkö (Heidi Hänninen)	viestintäsuunnittelija (Mikko Tuovinen)	viestintäassistentti (Tarja Pöyhönen) markkinointisuunnittelija (Salla Hyvönen)
	Henkilöstöpalvelut					
1390	Hallinto			henkilöstöjohtaja (Petri Mattila)	HR-päällikkö (Sari Häkkinen) työsuojelupäällikkö (Heidi Lepistö)	henkilöstöpalvelusihteeri (Sari Kekkonen) henkilöstökoordinaattori (Hannele Häkkänen) HR-kehittämisasiantuntija (Anne Nurminen) työhyvinvointiasiantuntija (Arja Hätinen)
1391	Yhteinen koulutus			henkilöstöjohtaja (Petri Mattila)	HR-päällikkö (Sari Häkkinen) työsuojelupäällikkö (Heidi Lepistö)	henkilöstöpalvelusihteeri (Sari Kekkonen) henkilöstökoordinaattori (Hannele Häkkänen) HR-kehittämisasiantuntija (Anne Nurminen) työhyvinvointiasiantuntija (Arja Hätinen)

1392	Virkistystoiminta			henkilöstöjohtaja (Petri Mattila)	HR-päällikkö (Sari Häkkinen) työsuojelupäällikkö (Heidi Lepistö)	henkilöstöpalvelusihteeri (Sari Kekkonen) henkilöstökoordinaattori (Hannele Häkkänen) HR-kehittämisasiantuntija (Anne Nurminen) työhyvinvointiasiantuntija (Arja Hätinen)
1393	Kesätyöt kp+toiminto ***			henkilöstöjohtaja (Petri Mattila)	HR-päällikkö (Sari Häkkinen) työsuojelupäällikkö (Heidi Lepistö)	henkilöstöpalvelusihteeri (Sari Kekkonen) henkilöstökoordinaattori (Hannele Häkkänen) HR-kehittämisasiantuntija (Anne Nurminen) työhyvinvointiasiantuntija (Arja Hätinen)
1395	Kehittämistoiminta			henkilöstöjohtaja (Petri Mattila)	HR-päällikkö (Sari Häkkinen) työsuojelupäällikkö (Heidi Lepistö)	henkilöstöpalvelusihteeri (Sari Kekkonen) työhyvinvointiasiantuntija (Arja Hätinen)
1396	Työsuojelu			henkilöstöjohtaja (Petri Mattila)	HR-päällikkö (Sari Häkkinen) työsuojelupäällikkö (Heidi Lepistö)	henkilöstöpalvelusihteeri (Sari Kekkonen) henkilöstökoordinaattori (Hannele Häkkänen) HR-kehittämisasiantuntija (Anne Nurminen) työhyvinvointiasiantuntija (Arja Hätinen)
1397	Oppisopimus ja Työkokeilu kp+toiminto ***			henkilöstöjohtaja (Petri Mattila)	HR-päällikkö (Sari Häkkinen) työsuojelupäällikkö (Heidi Lepistö)	henkilöstöpalvelusihteeri (Sari Kekkonen) henkilöstökoordinaattori (Hannele Häkkänen) HR-kehittämisasiantuntija (Anne Nurminen) työhyvinvointiasiantuntija (Arja Hätinen)

	Ruoka- ja puhtauspalvelut *****					
1600	Ruoka- ja puhtauspalvelut hallinto			hallintojohtaja (Ari Liikanen), palvelujohtaja (Mari Takkinen) palvelupäällikkö (Anne Kalin)	palvelupäällikkö (Anne Kalin), tuotantosuunnittelija (Marja Jussi-Pekka)	toimistosihteeri (Marja Koivula) palveluasiantuntija (Tuovi Väänänen)
1610	Ruokapalv Keskuskeittiö (Isopata)		3214	tuotantosuunnittelija (Marja Jussi-Pekka), palvelusuunnittelija Tuovi Väänänen (puhtauden toimittajat)	palvelupäällikkö (Anne Kalin), palvelujohtaja (Mari Takkinen)	toimistosihteeri (Marja Koivula) palveluesimies (Manne Peltonen) varastonhoitaja (Henna Kuhanen)
1610	Ruokapalv Keskuskeittiö (Mikkelin Lyseo, Mikkelin lukio, Päämäjakoulu, Urheilupuiston koulu, Kalevankankaan koulu, Lähemäen koulu, Tuppuralan koulu, Launialan koulu, Moisio-Tuukkalan koulu, Olkkolan koulu, Rouhialan yläkoulu, Sairilan koulu, Saimaanportin koulu)		3100, 3499, 3113, 3110, 3547, 3101, 3109, 3099, 3102, 3121, 3106, 3127, 3720	tuotantosuunnittelija (Marja Jussi-Pekka), palvelusuunnittelija Tuovi Väänänen (puhtauden toimittajat)	palvelupäällikkö (Anne Kalin), palvelujohtaja (Mari Takkinen)	toimistosihteeri (Marja Koivula) palveluesimies (Annukka Kiiskinen) palveluesimies (Inkeri Hokkanen) palveluesimies (Päivi Ylönen) palveluesimies (Tuija Wirtanen)
1610	Ruokapalv Keskuskeittiö (Orikon helmi, Rantakylän päiväkot, Valkosenmäen pk, Otavan pk)		3001, 3052, 3046, 3049, 3201	tuotantosuunnittelija (Marja Jussi-Pekka), palvelusuunnittelija Tuovi Väänänen (puhtauden toimittajat)	palvelupäällikkö (Anne Kalin), palvelujohtaja (Mari Takkinen)	toimistosihteeri (Marja Koivula) palveluesimies (Inkeri Hokkanen) palveluesimies (Annukka Kiiskinen) palveluesimies (Päivi Ylönen) palveluesimies (Tuija Wirtanen)
1610	Ruokapalv Keskuskeittiö (Raviradantie 18 Taitola, Naisvuoren päiväkot, Saksalan päiväkot, Päiväkot Vilttihattu, Kaarisillan päiväkot, Kattilasillan pk, Launialan päiväkot, Lähemäen pk, Sannan päiväkot, Tuukkalan		3134, 3677, 3036, 3656, 3018, 3706, 3020,	tuotantosuunnittelija (Marja Jussi-Pekka), palvelusuunnittelija Tuovi Väänänen (puhtauden toimittajat)	palvelupäällikkö (Anne Kalin), palvelujohtaja (Mari Takkinen)	toimistosihteeri (Marja Koivula) palveluesimies (Päivi Ylönen) palveluesimies (Annukka Kiiskinen) palveluesimies (Inkeri Hokkanen) palveluesimies (Tuija Wirtanen)

	pk, Silvastin päiväkot, Lähemäkitalo, Peitsarin pk, Tikanpellon pk, Emolan pk)		3022, 3035, 3041, 3030, 3133, 3024, 3039, 3016			
1610	Ruokapalv Keskuskeittiö (Anttolan yhtenäiskoulu, Päiväkot Norpanhovi, Haukivuoren yhtenäiskoulu, Haukivuoren päiväkot, Peitsarin koulu, Rahulan koulu)		3114, 3044, 3531, 3707, 3104, 3124	tuotantosuunnittelija (Marja Jussi-Pekka), palvelusuunnittelija Tuovi Väänänen (puhtauden toimittajat)	palvelupäällikkö (Anne Kalin), palvelujohtaja (Mari Takkinen)	toimistosihteer (Marja Koivula) palveluesimies (Tuija Wirtanen) palveluesimies (Päivi Ylönen) palveluesimies (Annukka Kiiskinen) palveluesimies (Inkeri Hokkanen)
1612	Ruokapalv Rantakylä keittiöt (Rantakylän yhtenäiskoulu)		3125	tuotantosuunnittelija (Marja Jussi-Pekka), palvelusuunnittelija Tuovi Väänänen (puhtauden toimittajat)	palvelupäällikkö (Anne Kalin), palvelujohtaja (Mari Takkinen)	toimistosihteer (Marja Koivula) palveluesimies (Inkeri Hokkanen) palveluesimies (Tuija Wirtanen) palveluesimies (Päivi Ylönen) palveluesimies (Annukka Kiiskinen)
1614	Ruokapalv Ristiina keittiöt (Ristiinan yhtenäiskoulu, Ristiinan päiväkot, Suomenniemen päiväkot)		3615, 3625, 3629	tuotantosuunnittelija (Marja Jussi-Pekka), palvelusuunnittelija Tuovi Väänänen (puhtauden toimittajat)	palvelupäällikkö (Anne Kalin), palvelujohtaja (Mari Takkinen)	toimistosihteer (Marja Koivula) palveluesimies (Inkeri Hokkanen) palveluesimies (Tuija Wirtanen) palveluesimies (Päivi Ylönen) palveluesimies (Annukka Kiiskinen)
1614	Ruokapalv Ristiina keittiöt (Ristiinan päiväkot, Suomenniemen päiväkot)		3625, 3629	palveluesimies (Satu Hänninen), palvelusuunnittelija Tuovi Väänänen (puhtauden toimittajat)	tuotantosuunnittelija (Marja Jussi-Pekka), palvelupäällikkö (Anne Kalin), palvelujohtaja (Mari Takkinen)	palveluesimies (Marja-Leena Koppi) palveluesimies (Päivi Ylönen) toimistosihteer ()

1631	Puhtauspalv Koulut (Kalevankankaan koulu, Lyseo, Lähemäen koulu, Mikkelin lukio, Päämaja-Urheilupuiston koulu, Tuppuralan koulu, Launialan koulu, Moision koulu, Olkkolan koulu, Peitsarin koulu, Rouhialan koulu, Sairilan koulu, Saimaanportin koulu)		3547, 3100, 3101, 3499, 3113, 3110, 3109, 3099, 3102, 3129, 3104, 3106, 3127, 3720	palvelusuunnittelija (Tuovi Väänänen)	palvelupäällikkö (Anne Kalin), palvelujohtaja (Mari Takkinen), tuotantosuunnittelija (Marja Jussi-Pekka)	toimistosiihteeri (Marja Koivula) palveluesimies (Annukka Kiiskinen) palveluesimies (Tuija Wirtanen) palveluesimies (Inkeri Hokkanen) palveluesimies (Päivi Ylönen) palvelusuunnittelija (Tuovi Väänänen)
1631	Puhtauspalv Koulut (Otavan koulu, Rantakylän yhtenäiskoulu, Ristiinan yhtenäiskoulu)		3129, 3125, 3615	palvelusuunnittelija (Tuovi Väänänen)	palvelupäällikkö (Anne Kalin), palvelujohtaja (Mari Takkinen), tuotantosuunnittelija (Marja Jussi-Pekka)	toimistosiihteeri (Marja Koivula) palveluesimies (Inkeri Hokkanen) palveluesimies (Annukka Kiiskinen) palveluesimies (Tuija Wirtanen) palveluesimies (Päivi Ylönen) palvelusuunnittelija (Tuovi Väänänen)
1631	Puhtauspalv Koulut (Anttola yhtenäiskoulu, Haukivuoren yhtenäiskoulu, Norpanhovin pk, Nuppulan pk)		3114, 3531, 3044, 3707	palvelusuunnittelija (Tuovi Väänänen)	palvelupäällikkö (Anne Kalin), palvelujohtaja (Mari Takkinen), tuotantosuunnittelija (Marja Jussi-Pekka)	toimistosiihteeri (Marja Koivula) palveluesimies (Tuija Wirtanen) palveluesimies (Annukka Kiiskinen) palveluesimies (Inkeri Hokkanen) palveluesimies (Päivi Ylönen) palvelusuunnittelija (Tuovi Väänänen)
1632	Puhtauspalv Päiväkodit (Orikon helmi, Otavan pk, Rantakylän pk, Valkosenmäen pk, Ristiinan pk)		3052, 3201, 3046, 3049,	palvelusuunnittelija (Tuovi Väänänen)	palvelupäällikkö (Anne Kalin), palvelujohtaja (Mari Takkinen), tuotantosuunnittelija (Marja Jussi-Pekka)	toimistosiihteeri (Marja Koivula) palveluesimies (Inkeri Hokkanen) palveluesimies (Annukka Kiiskinen) palveluesimies (Tuija Wirtanen) palveluesimies (Päivi Ylönen) palvelusuunnittelija (Tuovi Väänänen)

1632	Puhtauspalv Päiväkodit (Emolan pk, Kaarisillan pk, Lounialan pk, Lähemäen pk, Peitsarin pk, Sannan pk, Tikanpellon pk, Tuukkalan pk, Kattilansillan pk, Silvastin pk, Kalevankankaan pk, Naivuoren pk, Saksalan pk, Päiväkoti Vilttihattu)		3016, 3018, 3020, 3022, 3024, , 3035, 3039, 3041, 3706, 3030, 3677, 3036, 3656	palvelusuunnittelija (Tuovi Väänänen)	palvelupäällikkö (Anne Kalin), palvelujohtaja (Mari Takkinen), tuotantosuunnittelija (Marja Jussi-Pekka)	toimistosihteeri (Marja Koivula) palveluesimies (Päivi Ylönen) palveluesimies (Inkeri Hokkanen) palveluesimies (Annukka Kiiskinen) palveluesimies (Tuija Wirtanen) palvelusuunnittelija (Tuovi Väänänen)
1632	Puhtauspalv Päiväkodit (Norpanhovin pk, Nuppulan pk, Kalevankankaan pk, Naivuoren pk, Saksalan pk, Päiväkoti Vilttihattu)		3044, 3707, 3677, 3036, 3656	palvelusuunnittelija (Tuovi Väänänen)	palvelupäällikkö (Anne Kalin), palvelujohtaja (Mari Takkinen)	toimistosihteeri (Marja Koivula) palveluesimies (Päivi Ylönen) palvelusuunnittelija (Tuovi Väänänen)
1633	Puhtauspalv Kirjastot			palvelusuunnittelija (Tuovi Väänänen)	palvelupäällikkö (Anne Kalin), palvelujohtaja (Mari Takkinen), tuotantosuunnittelija (Marja Jussi-Pekka)	toimistosihteeri (Marja Koivula) palvelusuunnittelija (Tuovi Väänänen) palveluesimies (Tuija Wirtanen) palveluesimies (Päivi Ylönen) palveluesimies (Inkeri Hokkanen) palveluesimies (Annukka Kiiskinen)
1634	Puhtauspalv Nuorisotalot			palvelusuunnittelija (Tuovi Väänänen)	palvelupäällikkö (Anne Kalin), palvelujohtaja (Mari Takkinen), tuotantosuunnittelija (Marja Jussi-Pekka)	toimistosihteeri (Marja Koivula) palvelusuunnittelija (Tuovi Väänänen) palveluesimies (Tuija Wirtanen) palveluesimies (Päivi Ylönen) palveluesimies (Inkeri Hokkanen) palveluesimies (Annukka Kiiskinen)
1635	Puhtauspalv Liikuntapaikat			palvelusuunnittelija (Tuovi Väänänen)	palvelupäällikkö (Anne Kalin), palvelujohtaja (Mari Takkinen), tuotantosuunnittelija (Marja Jussi-Pekka)	toimistosihteeri (Marja Koivula) palvelusuunnittelija (Tuovi Väänänen) palveluesimies (Tuija Wirtanen) palveluesimies (Päivi Ylönen) palveluesimies (Inkeri Hokkanen)

						palveluesimies (Annukka Kiiskinen)
1636	Puhtauspalv Virastot			palvelusuunnittelija (Tuovi Väänänen)	palvelupäällikkö (Anne Kalin), palvelujohtaja (Mari Takkinen), tuotantosuunnittelija (Marja Jussi-Pekka)	toimistosihteeri (Marja Koivula) palvelusuunnittelija (Tuovi Väänänen) palveluesimies (Tuija Wirtanen) palveluesimies (Päivi Ylönen) palveluesimies (Inkeri Hokkanen) palveluesimies (Annukka Kiiskinen)
1638	Puhtauspalv Muut kiinteistöt			palvelusuunnittelija (Tuovi Väänänen)	palvelupäällikkö (Anne Kalin), palvelujohtaja (Mari Takkinen), tuotantosuunnittelija (Marja Jussi-Pekka)	toimistosihteeri (Marja Koivula) palvelusuunnittelija (Tuovi Väänänen) palveluesimies (Tuija Wirtanen) palveluesimies (Päivi Ylönen) palveluesimies (Inkeri Hokkanen) palveluesimies (Annukka Kiiskinen)
9100	Rahoitusosan menot			talousjohtaja (vs. Janne Skott)	taloussuunnittelupäällikkö (vs. Mari Komulainen)	controller (Tiina Viskari) , controller (Susanna Turunen) Meita Oy:n henkilöstö
	Investoinnit					
9000	Irtaimisto/Valtuustosalin äänidigit.kp 9000, tili 1197 proj. 31002			hallintojohtaja (Ari Liikanen)	kaupunginlakimies (Annaliisa Leinonen)	toimistosihteeri (Annamari Terästi)
9000	Irtaimisto/Ruoka- ja puhtauspalvelut kp 9000, tili 1197 projektit avataan erikseen			palvelujohtaja (Mari Takkinen)	palvelupäällikkö (Anne Kalin)	toimistosihteeri (Marja Koivula)

9000	Muu pitkävaik. Menot: Rakennusvalvonnan arkiston digi- tointiproj. Kp 9000 tili 1192, proj. 10004			hallintojohtaja (Ari Liikanen)	kaupunginlakimies (Annaliisa Leinonen)	asiakirjahallintopäällikkö () asiakirjahallinnan suunnittelija (Kirsi Alkiomaa) controller (Tiina Viskari)
9000	Osakkeet ja osuudet , kp 9000 tase- tili 1200			kaupunginjohtaja (Janne Kin- nunen)	talousjohtaja (vs. Janne Skott) hallintojohtaja (Ari Liikanen)	controller (Tiina Viskari) controller (Susanna Turunen)
9000	Maa- ja vesialueet kp 9000 kirjataan tasetilille 1100			kaupunginjohtaja (Janne Kin- nunen)	hallintojohtaja (Ari Liikanen)	kaupunginlakimies (Annaliisa Leino- nen) kaavoitus- ja kiinteistöinsinööri (Hannu Peltomaa)
	Tasetilit					
	Mikkelin seutu pk-tili 2325 kp 9822 Varaukset kehityshankerahastosta pk-tili 2325 kp 9834			kaupunginjohtaja (Janne Kin- nunen)	hallintojohtaja (Ari Liikanen)	kehittämisspäällikkö (Aki Kauranen) controller (Tiina Viskari)
1350	Menojen selv.tili 1820/Talousspalvelujen laskutettavat, kp 1350 Talousspalve- lut			talousjohtaja (vs. Janne Skott)	taloussuunnittelupäällikkö (vs. Mari Komulainen)	controller (Tiina Viskari) controller (Susanna Turunen)
1360	Tulojen/menojen selvittelytili/tili 1820 kp 1360 tietohallinto			tietohallintopäällikkö (Jussi Linnala)	talousjohtaja (vs. Janne Skott) taloussuunnittelupäällikkö (vs. Mari Komulainen)	It-asiiantuntija (Pirjo Hämäläinen) It-asiiantuntija (Mikael Lakanen)
1425	Ennakkomenot 1834, kp 1425			talousjohtaja (vs. Janne Skott)	taloussuunnittelupäällikkö (vs. Mari Komulainen)	controller (Tiina Viskari) controller (Susanna Turunen)
1425	Siirtovelat/selvittelytili/tili 2550, 2549			talousjohtaja (vs. Janne Skott)	taloussuunnittelupäällikkö (vs. Mari Komulainen)	controller (Tiina Viskari) controller (Susanna Turunen)

	Henkilösivukulujen täsmäytykseen liittyvät muistiot liikelaitosten, pelan ja muun kaupungin osalta			talousjohtaja (vs. Janne Skott)	henkilöstöjohtaja (Petri Mattila)	Controller (Tiina Viskari) controller (Susanna Turunen) Meitan palkanlaskenta (liikelaitosten ja pelan osuudet)
	Konserni- ja elinvoimapaalveluiden työterveyshuollon laskut käsittelee keskitetysti henkilöstöpalvelut. Laskut kirjataan kustannuspaikoittain henkilömäärien mukaan.			henkilöstöjohtaja (Petri Mattila)	HR-päällikkö (Sari Häkkinen) työsuojelupäällikkö (Heidi Lepistö)	henkilöstöpalvelusihteeri (Sari Kekkonen) henkilöstökoordinaattori (Hannele Häkkänen) HR-kehittämisasiantuntija (Anne Nurminen) työhyvinvointiasiantuntija (Arja Häntinen)
	Perintövaroista maksettavat toistuvaislaskut (mm.sähkölaskut,vastikkeet)			kaupunginlakimies (Annaliisa Leinonen)	hallintojohtaja (Ari Liikanen)	controller (Tiina Viskari) controller (Susanna Turunen)
	Perintövaroista maksettavat avustukset (ei aluejohtokuntien, hyvinvoinnin ja osallisuuden ltk:n sekä vanhus- ja vammaisneuvoston toimintaan kuuluvat avustukset)			sivistysjohtaja (Virpi Siekkinen)	opetusjohtaja (Seija Manninen)	controller (Tiina Viskari) controller (Susanna Turunen)

*Ensimmäisenä mainittu (nimi lihavoitu) henkilö toimii ensisijaisena asiatarkastajana

** Projektit määrärahavaraus: hyväksyjät ja asiatarkastajat päätetään erikseen projektia koskevan päätöksenteon yhteydessä. Projektinumerot avataan projektin alkaessa.

*** Kumppanuussopimuksissa, tapahtumissa,avustuksissa, juhlat -menoissa, kesätyöllistettyjen menoissa, siviilipalvelun menoissa, työllisyys-, työkokeilu ja oppisopimusten menoissa ja tuloissa tulee käyttää toimintoja

**** Ict-kehittämisen kp:lle 1363 avataan kohdenumero sen asiasisällön mukaan miten kehittämismäärärahat on varattu (käytetään)

***** Ruokapalveluissa käytetään tunnisteena myös toimintokodeja 200 ja 201 markkinoilla tapahtuvan myynnin erottelemiseksi (kilpailul 31d §), nämä kohdenumerot tehdään muistioilla 31.12.

Kaupungin ja Meita Oy:n välinen laskujen ja tositteiden asiatarkastus ja hyväksyntä

Osa-alue		Hyväksyjä	Varahyväksyjät	Asiatarkastajat	Täsmennys
PALKKAHALLINTO	Vanhat eläkkeet	Meita	Meita	Meita	Jos on tiedossa eläkevarauksia. Laitetaan kirjanpitoon varaus, on kuluna kirjanpidossa. Maksun hetkellä varausta puretaan. Varauksen purku tehdään kirjanpidossa.
	KuEl- ja VaEl palkkaperusteinen maksu	Mikkeli	Mikkeli	Meita	Palkanlaskennasta tulee automaattisesti viranomaistilitykset. Muilta osin palkanlaskennassa tehdään laskentaa. Pidättää työntekijän osuuden maksuista. Ovat laskennallisia eriä. Kuel-ista tulee kuukausittain lasku joka menee ostolaskujen kierrätykseen. Menee asiakkaalle asiatarkastus /hyväksymiskiertoon. Myös esim. arvonnäveroista laskut kierrätetään kirjanpidosta kaupungin kautta ennen kuin ne menevät maksuun.
	Eläkemenoperusteinen maksu Tasausmaksu	Mikkeli	Mikkeli	Mikkeli	

	Palkka-ajojen hyväksyntä maksuun	Meita	Meita	Meita	Hyväksyminen on käytännössä mahdollista ennakkoon aikarajojen puitteissa ja tarkasti. Käytännössä luotetaan palkkojen olevan oikein. Keskustellaan asiakkaan kanssa olisiko esim. sähköposti hyväksyntä henkilöstöjohtaja/sijainen mahdollinen, sovittava järjestely.
	Maksumääräykset koskien yksittäisten palkkojen maksua esim. palkan-saaja ilmoittanut uuden pankkitilin myöhässä. Keikkatyöntekijöistä hallintokunta tehnyt maksumääräyksen, jossa asianmuk.merkinnät.	Meita	Meita	Meita	Aineisto perustuu kaupungin hyväksymään aineistoon.
	Palkkakirjauksien oikaiseminen muistiotositteella (sisäinen kirjaus)	Ao.hallintokunta	Ao.hallintokunta	Ao.hallintokunta	Sähköinen muistiotosite lähetetään kirjanpitoon. Yleinen ryhmäsähköposti, jossa Meitalla sisäinen jakelu. Mikkelin intraan tulee ohjeet ja lomakkeet.
	Palkkaennakot	henkilöstöjohtaja	HR-päällikkö	Meita	Ennakoita ei pääsääntöisesti hyväkytä ja vain silloinkin, jos maksua on sisällä. Meitan kanssa ei ole asiasta ja säännöistä sovittu

5. Koontilaskujen hyväksyntäoikeudet

(useiden eri yksiköiden tai palvelualueiden yhteiset laskut)

Toimittajan nimi	Laskutettava tuote / palvelu	Hyväksyjä	Varahyväksyjä	Asiatarkastajat
CGI	Infrapalvelut, jatkuvan palvelun laskutus	tietohallintopäällikkö (Jussi Linnala)	talousjohtaja (vs. Janne Skott)	It-asiantuntija (Pirjo Hämäläinen), It-asiantuntija (Mikael Lakanen)
CGI	Titania laskutus, käyttäjälienssit	henkilöstöjohtaja (Petri Mattila)	hr-päällikkö (Sari Häkkinen)	henkilöstöpalvelusihteeri (Sari Kekkonen)
CGI	Facta-laskutus	maankäyttöjohtaja (Topiantti Äikäs)	palvelujohtaja (Linda Asikainen)	toimistosihteeri (Kirsi Avelin), toimistosihteeri (Hilpi Pulkkinen)
CGI	Siirinet laskutus	tietohallintopäällikkö (Jussi Linnala)	talousjohtaja (vs. Janne Skott)	It-asiantuntija (Pirjo Hämäläinen), It-asiantuntija (Mikael Lakanen)
MPY	Tietoliikenneliittymät Puhelinliittymät	tietohallintopäällikkö (Jussi Linnala)	talousjohtaja (vs. Janne Skott)	It-asiantuntija (Pirjo Hämäläinen), It-asiantuntija (Mikael Lakanen)
Telia	Tietoliikenneliittymät	tietohallintopäällikkö (Jussi Linnala)	talousjohtaja (vs. Janne Skott)	It-asiantuntija (Pirjo Hämäläinen), It-asiantuntija (Mikael Lakanen)
Marskidata	Tulostuspalvelut	tietohallintopäällikkö (Jussi Linnala)	talousjohtaja (vs. Janne Skott)	It-asiantuntija (Pirjo Hämäläinen), It-asiantuntija (Mikael Lakanen)
Meidän It ja Talous Oy	It-palvelun laskut	tietohallintopäällikkö (Jussi Linnala)	talousjohtaja (vs. Janne Skott)	It-asiantuntija (Pirjo Hämäläinen), It-asiantuntija (Mikael Lakanen)
Zef	Kyselytyön sovellus	tietohallintopäällikkö (Jussi Linnala)	talousjohtaja (vs. Janne Skott)	It-asiantuntija (Pirjo Hämäläinen), It-asiantuntija (Mikael Lakanen)
Meita	Microsoft-käyttöoikeuslissit	tietohallintopäällikkö (Jussi Linnala)	talousjohtaja (vs. Janne Skott)	It-asiantuntija (Pirjo Hämäläinen), It-asiantuntija (Mikael Lakanen)
Fujitsu Service	Casem-sähköinen asiointi	hallintojohtaja (Ari Liikanen)	lakimies (Annaliisa Leinonen)	asiakirjahallintopäällikkö(Timo Hänninen), asiakirjahallinnon suunnittelija (Kirsi Alkiomaa)
Kuntien Tiera	Sarkk-arkistointi	hallintojohtaja (Ari Liikanen)	lakimies (Annaliisa Leinonen)	asiakirjahallintopäällikkö(Timo

	Tiedonhallinta eSignature sähköinen alle- kirjoitus			Hänninen), asiakirjahallinnon suunnittelija (Kirsi Alkiomaa)
Kukkakaupat	Merkkipäivä- ym. kukat konsernipalvelut	hallintojohtaja (Ari Liikanen)	lakimies (Annaliisa Leinonen)	toimistosihtööri (Annamari Te- rästi), kaupunginjohtajan sihtööri (Sirpa Hyyryläinen)
CPU Meidän IT ja talous Oy Valtiokonttori	Ceepo palvelukassaan ja verkkokauppaan liittyvät yhteiset laskut	hallintojohtaja (Ari Liikanen)	talousjohtaja (vs. Janne Skott)	controller (Susanna Turunen), controller (Tiina Viskari)
Meidän It ja Talous Oy	Talouden palvelulaskut ym. talouteen liittyvät yhteiset veloituslaskut	talousjohtaja (vs. Janne Skott)	hallintojohtaja (Ari Liikanen)	controller (Tiina Viskari), controller (Susanna Turunen)
Meidän It ja Talous Oy	Palkanlaskentaan liittyvät palvelulaskut ym. Palkkoihin liittyvät yhteiset veloituslaskut	henkilöstöjohtaja (Petri Mattila)	hr-päällikkö (Sari Häkkinen)	henkilöstöpalvelusihtööri (Sari Kekko- nen)
Eri toimittajat/laskut	Viivästyskorkokulut (peruskaupunki)	talousjohtaja (vs. Janne Skott)	taloussuunnittelupäällikkö (vs. Mari Komulainen)	controller (Tiina Viskari), controller (Susanna Turunen)
Laskujen tulostuspalvelu mm. Posti Oy	Myyntilaskujen tulostus- palvelu ja jako palvelu-alueille	talousjohtaja (vs. Janne Skott)	taloussuunnittelupäällikkö (vs. Mari Komulainen)	controller (Tiina Viskari), controller (Susanna Turunen)
Vaiha Oy	Mm. Lautakunnan kokousten tarjoilut	hallintojohtaja (Ari Liikanen)	lakimies (Annaliisa Leinonen)	toimistosihtööri (Annamari Te- rästi), kaupunginjohtajan sihtööri (Sirpa Hyyryläinen)
Wulff Oy	toimistotarvikkeiden hyllytys- palvelut	hankintapäällikkö (Jani Suomalai- nen)	talousjohtaja (vs. Janne Skott)	hankinta-asiantuntija (Marko Paukkunen)
Eri toimijat/yhteisautot	Yhteiskäytössä olevien autojen leasingvuokrat, korjaukset, liikenneverot ym. autoihin liittyvät laskut	kaupunkikehitysjohtaja (Jouni Riihelä)	palvelujohtaja (Linda Asikainen)	palvelukordinaattori (Susanna Kemi- nen) toimistosihtööri (Toni Tikkanen)
GOBYBIKE	työsuhdepolkupyörät/lea- singlaskut	henkilöstöjohtaja (Petri Mattila)	hr-päällikkö (Sari Häkkinen)	henkilöstöpalvelusihtööri (Sari Kekko- nen)

Taulukko koskee sellaisia koontilaskuja, jotka sisältävät
- saman palvelualueen useiden eri yksiköiden välisiä kustannuksia
- usean eri palvelualueen yhteisiä/jaettavia kustannuksia

6. Käyttötalous

1 000 euroa

huomioitu v.2024 tasapainotukseen liittyvät erät

	Tulot	Menot	Netto
Keskusvaalilautakunta	191,4	-241,9	-50,5
Tarkastuslautakunta	0,0	-82,2	-82,2
Kaupunginvaltuusto	0,0	-351,6	-351,6
Hallinto- ja elinvoimapaalvelut *	14 651,6	-33 275,1	-18 623,5
Hallintopaalvelut	1 318,9	-9 937,1	-8 618,2
Viestintä- ja markkinointi	0,8	-972,6	-971,8
Talouspalvelut	2 179,8	-2 449,0	-269,2
Henkilöstöpalvelut	1 129,4	-2 259,9	-1 130,5
Käyttövaraus ja yhteistoiminta	1 000,0	-8 676,7	-7 676,7
- Avustukset	0,0	-20,0	-20,0
- Kh:n käyttövarausmääräraha	0,0	-108,2	-108,2
- Kehittämishankkeet	0,0	-726,9	-726,9
- Kehityshankerahasto	0,0	-472,0	-472,0
- Otavia liikelaitos (avustus)	0,0	-5 682,7	-5 682,7
- Miksei Oy	0,0	-1 214,1	-1 214,1
- Matkailun edistäminen	0,0	-130,1	-130,1
- Tapahtumat	0,0	-200,0	-200,0
- Yhteiset 1)	1 000,0	-122,7	877,3
Ruoka- ja puhtauspalvelut	9 022,7	-8 979,8	42,9

*Poistot eivät sisälly taulukossa määrärahaan

1) Yhteiset/kaupunki sisältää, myyntivoittotulot (1 milj), vakuutukset, tilioikaisut, erilaisiin tapahtumiin varatun määrärahan. Nämä ovat eriä, joita ei kaikilta osin ole saatu budjetoinnissa kohdennettua palvelualueille. Tilinpäätöstilastossa toteutuneet tulot ja menot jaetaan palvelualueille esim. käyttömenojen suhteessa.

7. Investoinnit

Sisäiset palvelut/Ruoka- ja puhtauspalvelut

	TA 2024	TS 2025	TS 2026
TULOT	0	0	0
MENOT	-145	-120	-120
NETTO	-145	-120	-120

Ruoka- ja puhtauspalveluiden sekä päiväkotikeittiöiden kalustohankinnat.
Tili 1197, kp 9000.
Projektinumerot avataan hankintojen mukaan.

Valtuusto

	TA 2024	TS 2025	TS 2026
TULOT	0	0	0
MENOT	-100	0	0
NETTO	-100	0	0

Valtuustosalin digitalisaatio tili 1197, kp 9000, proj. 31002

Hallintopalvelut/Asianhallinta

	TA 2024	TS 2025	TS 2026
TULOT	0	0	0
MENOT	-250	0	0
NETTO	-250	0	0

Rakennusvalvonnan arkiston digitointi. Proj.nro 10004.
Tili 1192, kp 9000.

Osakkeet ja osuudet

	TA 2024	TS 2025	TS 2026
TULOT	0	0	0
MENOT	-1 305	-500	-600
NETTO	-1 305	-500	-600

Menot v. 2024: Saimaa Stadium Oy 200 tht, tili 1200 proj. 35006.
Itäradan suunnitteluhankeyhtiö 105tht, proj. 35013.
Muut osakkeet 1 milj. avataan hankintojen mukaan.